

## NetAXS-123

### Rozšiřující IP Video Kit



Doplnění systému kontroly vstupu o video nemusí být náročné ani nákladné. IP Video Kit pro systém NetAXS-123 umožňují doplnit funkce videa k libovolnému panelu NetAXS-123. Získáte tak možnost sledovat živý obraz a nahrávat video, aniž by bylo třeba investovat do síťového nebo digitálního videorekordéru. Záznam videa je aktivován událostmi přístupového systému, které sami definujete, takže není potřeba nahrávat trvale. Snadný a dostupný způsob, jak verifikaci událostí a alarmů kontroly vstupu rozšířit o video.

Systém NetAXS-123 s videem je ideální pro místa, kde řídí jedny, dvoje nebo troje dveře. Je nicméně škálovatelný, takže v případě potřeby lze postupně přidávat i další dveře. Nabízí pokročilý způsob vyhodnocování alarmů a událostí ze systému kontroly vstupu, a napomůže tak prevenci ztrát.

Můžete zobrazovat živý obraz z kamer, exportovat nahrané video a prostřednictvím webového prohlížeče snadno zkontrolovat, co se děje v místě instalace, ať jste kdekoli. A vzhledem k tomu, že video se zaznamenává, pouze když dojde k nějaké zájmové události, nebudete potřebovat žádná drahá úložiště.

Systém NetAXS-123 je jednoduchý. Škálovatelný. Flexibilní. A nyní s videem je ještě lepší!

#### Hlavní vlastnosti

- Nevyžaduje síťový ani digitální videorekordér
- Zaznamenává video, pouze když dojde k definované události, takže nepotřebujete drahá úložiště
- Přehrává a exportuje zaznamenané video
- Zobrazuje živé video a zaznamenává obraz až ze tří kamer

## DETAILY SYSTÉMU

### Jednoduchá instalace:



#### Zapojte

Připojte k jednotce 64 GB USB flash disk Honeywell.

### Sada obsahuje:



USB flash disk Honeywell (64 GB)



USB redukci



Produktové CD

#### Nastavte

- Kompatibilní kamery jsou rozpoznány automaticky
- Nakonfigurujte parametry kamer
- Nastavte pravidla záznamu videa

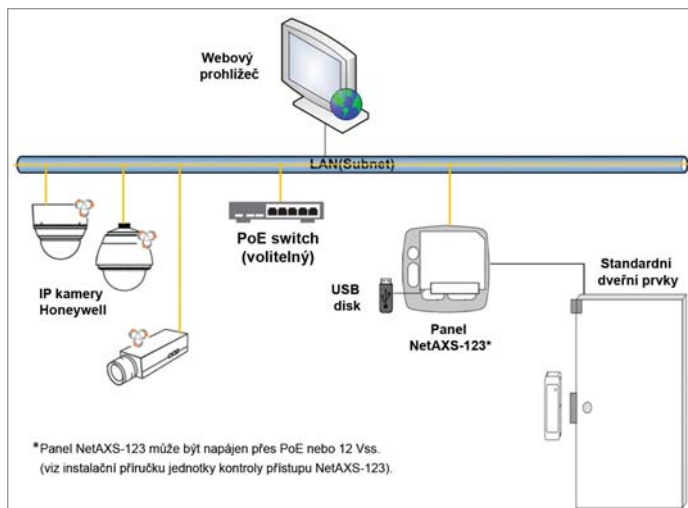


#### A pak už jen sledujte video

Prohlížejte si živé pohledy z kamer a zaznamenané videoklipy.



### Schéma systému



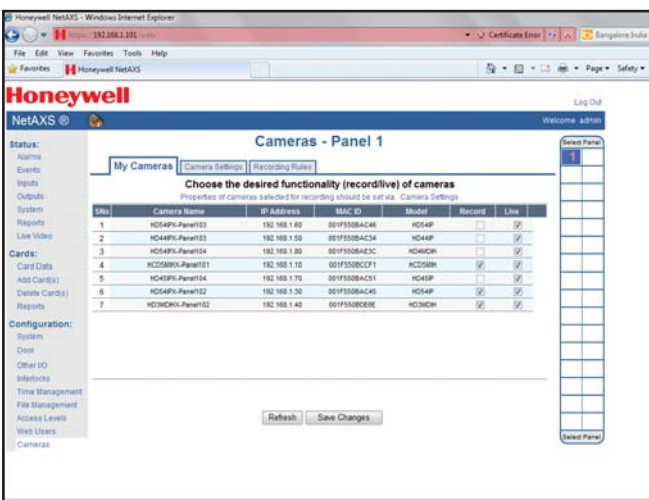
# NetAXS-123

## Rozšiřující IP Video Kit

### VÝHODY SYSTÉMU

#### Automatická detekce IP kamer

Panel NetAXS-123 automaticky detekuje IP kamery Honeywell, které jsou ve stejné podsíti. Dále automaticky aktualizuje seznam kamer při zapojení nové do sítě nebo při jejím odpojení. Jakmile je kamera zjištěna, je pro ni nastavena IP adresa. Můžete tak rychle a snadno vybírat kamery pro sledování živého obrazu nebo zaznamenaného videa.



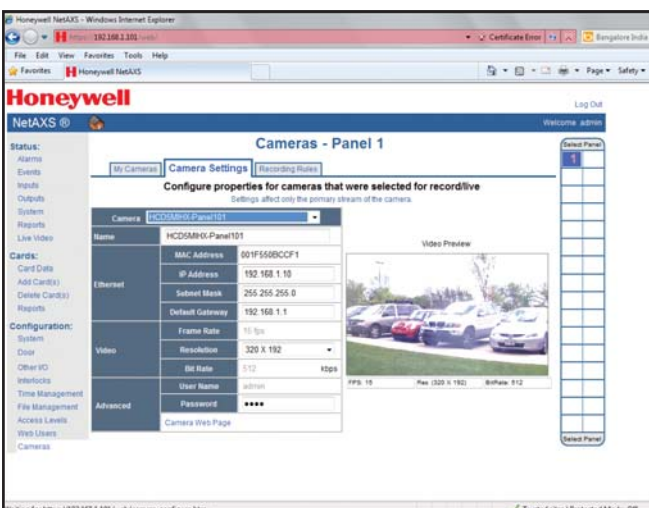
#### Přehrávání nahraných videí

Možnost prohlížet zaznamenaná videa má pro integraci systému kontroly vstupu s videosystémem zásadní význam. NetAXS-123 s videem umožňuje nahrávání videa pro události kontroly vstupu a poskytuje také funkce pro přehrávání pořízených videoklipů. K dispozici jsou ovládací prvky Přehrát/Pozastavit, Přehrát rychle/Přehrát pomalu a Zastavit. Klipy lze rovněž pomocí exportní funkce exportovat do počítače.



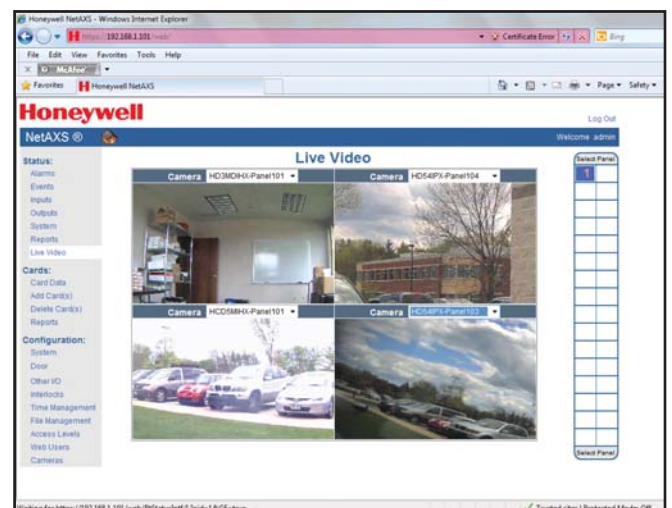
#### Zjednodušené nastavení

Panel NetAXS-123 s video kitem umožňuje nastavit IP adresu, název a parametry kamery přímo prostřednictvím webového rozhraní NetAXS-123. Tento zjednodušený postup rovněž umožňuje nastavit rozlišení pro záznam, jeho délku a možnost zobrazení živého náhledu z kamery a potvrdit tak správnost nastavení.



#### Zobrazení živého videa

Podobně jako ostatní videosystémy nabízí jednotka NetAXS-123 s videokitem možnost sledování živého obrazu. Na videopanelu 2x2 lze současně zobrazit živý pohled z až čtyř kamer. To je velmi přínosné zejména při monitorování vzdálených míst – uživatelé mohou sledovat, co se u nich děje, aniž by museli být v místě přítomni. Živý obraz z libovolné ze čtyř kamer lze rovněž roztáhnout na celou obrazovku a získat tak více podrobností.



# NetAXS-123

## Rozšiřující IP Video Kit

## TECHNICKÉ ÚDAJE A FUNKCE

---

### Záznam videa podle událostí

- Záznam videa je aktivován událostmi karet nebo vstupů
- Zaznamenáváno je pouze to, co je potřeba
  - Záznamy bez aktivity jsou potlačeny
- Není třeba nepřetržitý záznam
- Uživatelsky nastavitelná pravidla záznamu

### Autonomně integrovaný systém kontr.vstupu a videa

- Nevyžaduje síťový ani digitální videorekordér
- Zaznamenané video se ukládá na 64 GB USB flash disk
- Funkce kontroly vstupu NetAXS-123
- Videofunkce dostupné na bránovém (gateway) panelu
- Správa pouze přes web – pro plnou integraci videa využijte systém WIN-PAK®

### Kamery

- Automatická detekce IP kamer ve stejné podsíti jako panel NetAXS-123
- Podporované kamery Honeywell:
  - Řada Performance Series – NTSC a PAL
    - HD (HD45IP, HD55IP, HD45IPX, HD55IPX)
    - VGA (HD44IP, HD54IP, HD44IPX, HD54IPX)
  - Řada equiP® Series – NTSC a PAL
    - HD (HD3MDIH, HD4MDIH, HCD5MIH)
    - HD (HD3MDIHX, HD4MDIHX, HCD5MIHX)
    - WDR (HD3MWIH, HD4MWIH, HCD5WIH)
    - Řada WDR HD (HD3MWIHX, HD4MWIHX, HCD5WIHX)
- Kamery jiných výrobců nejsou podporovány
- Maximálně tři kamery pro záznam
- Výběr ze čtyř současně zobrazovaných kamer pro živý obraz (z maximálního počtu 12)

### USB flash disk Honeywell

- Pro zajištění videofunkcí je třeba, aby byl USB flash disk stále připojen
- Úložiště o velikosti 64 GB umožňuje uložení:
  - 25.000 videoklipů (délka klipu 30 s, VGA, 5 snímků/s)
  - 12.500 videoklipů (délka klipu 30 s, 720p, 1 snímek/s)

### Nahrané video

- Možnost nastavení délky záznamu
  - Dobu záznamu před událostí lze nastavit na 0 až 15 sekund
  - Dobu záznamu po události lze nastavit na 0 až 60 sekund
  - Maximální doba záznamu jednoho klipu je 60 sekund
- Rozlišení záznamu a počet snímků za sekundu:
  - CIF (320x192) 15 snímků/s, 15 GOP, 512 kB/s
  - VGA (640x368) 5 snímků/s, 5 GOP, 512 kB/s
  - WVGA (800x448) 5 snímků/s, 5 GOP, 512 kB/s
  - HD (1280x720) 1 snímek/s, 1 GOP, 1000 kB/s
- Přehrání zaznamenaných videoklipů přes webové stránky událostí nebo poplachů
  - Ovládací prvky pro rychlé přehrávání, pozastavení, přetočení a zastavení
- Zobrazení zaznamenaného videa nebo živého obrazu v režimu celé obrazovky
- Integrovaný nástroj pro export videoklipů
  - Přenos videoklipů do počítače
  - Možnost přehrání klipů v počítači pomocí programu Media Player

### Požadavky na počítač a software

- Požadavky na systém
  - Doporučeno:
    - Dual Core Intel® Xeon® W3503, 2,3 GHz, 2 GB RAM
    - Grafická karta (128 MB paměti RAM)
  - Minimální:
    - Pentium IV, 3,1 GHz, 1 GB RAM
    - Grafická karta (32 MB paměti RAM)

### Požadavky na operační systém

- Windows XP SP3 s aplikacemi:
  - Internet Explorer 6.0 nebo 8.0
  - Windows Media Player 9
- Windows 7 SP1 32b / 64b s aplikacemi:
  - Internet Explorer 8.0 nebo 9.0
  - Windows Media Player 12
- Požadovaný software:
  - Vyžadován Xvid v.1.3.2.
  - Je součástí dodávky videokitu (na CD), je instalován při nastavování systému
- Software načtený do počítače systémem NetAXS-123 s videokitem:
  - Při prvním zobrazení webové stránky pro nastavení videa nebo kamer nainstaluje panel NetAXS-123 do počítače komponentu NetAXS VID ActiveX
- Podporované internetové prohlížeče:
  - Internet Explorer 9
  - Internet Explorer 8
  - Internet Explorer 6
- Maximálně tři současně přihlášení uživatelé

# NetAXS-123

## Rozšiřující IP Video Kit

### OBJEDNACÍ KÓDY

Řešení kontroly vstupu NetAXS-123	
<b>NX1P</b>	NetAXS-123: Pro jedny dveře, kompaktní (plastový) kryt – napájení PoE nebo z externího zdroje
<b>NX2P</b>	NetAXS-123: Pro dvojce dveře, kompaktní (plastový) kryt – napájení PoE nebo z externího zdroje
<b>NX1MPS</b>	NetAXS-123: Pro jedny dveře, standardní (kovový) kryt s tamper kontaktem. Obsahuje napájecí zdroj 12 Vss / 4 A a 7Ah akumulátor
<b>NX2MPS</b>	NetAXS-123: Pro dvojce dveře, standardní (kovový) kryt s tamper kontaktem. Obsahuje napájecí zdroj 12 Vss / 4 A a 7Ah akumulátor
<b>NX3MPS</b>	NetAXS-123: Pro troje dveře, standardní (kovový) kryt s tamper kontaktem. Obsahuje napájecí zdroj 12 Vss / 4 A a 7Ah akumulátor
Rozšiřující moduly (pro rozšíření o jedny nebo dvojce dveře)	
<b>NXD1</b>	NetAXS-123: Jednodveřový rozšiřující modul (přidává 1 dveře ke stávajícímu jednodveřovému systému = celkem 2 dveře)
<b>NXD2</b>	NetAXS-123: Dvoudveřový rozšiřující modul (přidává 2 dveře ke stávajícímu jednodveřovému systému = celkem 3 dveře)
Rozšiřující IP Video Kit	
<b>NX123VIDE</b>	IP Video Kit pro rozšíření jednotky NetAXS-123 obsahuje následující prvky: - USB flash disk Honeywell 64 GB, USB adaptér a produktové CD - Podporované jazyky: angličtina, španělština, francouzština, italština, holandština, čeština, čínština, arabština, ruština a portugalština
IP kamery řady Performance Series	
<b>HD44IPX</b>	PAL – VGA, s režimem Day/Night H.264 do vnitřních prostor
<b>HD54IPX</b>	PAL – VGA, s režimem Day/Night H.264 do vnitřních i venkovních prostor
<b>HD55IPX</b>	PAL, s režimem Day/Night H.264, HD 720p (1280x720) do vnitřních i venkovních prostor
<b>HD45IPX</b>	PAL, s režimem Day/Night H.264, HD 720p (1280x720) do vnitřních prostor
IP kamery equip®	
<b>HD3MDIHX</b>	PAL s režimem True Day/Night, HD 720p, H.264, 3,3-12 mm VFAl, 24 Vstř. nebo PoE IEEE 802.3af do vnitřních prostor
<b>HD4MDIHX</b>	PAL s režimem True Day/Night, HD 720p, H.264, 3,3-12 mm VFAl, 24 Vstř. nebo PoE IEEE 802.3af do vnitřních i venkovních prostor
<b>HCD5MIHX</b>	PAL s režimem True Day/Night, HD 720p, H.264, 24 Vstř. nebo PoE IEEE 802.3af v krytu
<b>HD3MWHX</b>	PAL s režimem True Day/Night, Wide Dynamic 720p, H.264, 3,3-12 mm VFAl, 24 Vstř. nebo PoE IEEE 802.3af do vnitřních prostor
<b>HD4MWHX</b>	PAL s režimem True Day/Night, Wide Dynamic 720p, H.264, 3,3-12 mm VFAl, 24 Vstř. nebo PoE IEEE 802.3af do vnitřních i venkovních prostor
<b>HCD5WHX</b>	PAL s režimem True Day/Night, Wide Dynamic 720p, H.264, 24 Vstř. nebo PoE IEEE 802.3af v krytu

#### Další informace,

najdete na adrese [www.honeywell.com/security/uk](http://www.honeywell.com/security/uk)

#### Honeywell Security Group

Aston Fields Road  
Whitehouse Industrial Estate  
Runcorn  
WA7 3DL  
UK

Tel: +44 (0)1928 754 028

[www.honeywell.com](http://www.honeywell.com)

HAS-NA123VD-01-CZ(1112)DS-E  
Listopad 2012  
© 2012 Honeywell International Inc.